

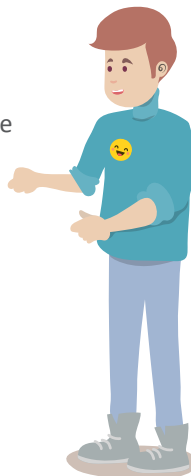


Programme  
**MDR**  
en pédiatrie

**M**on  
**D**iabète de type 1  
**R**edynamisé

# Pour qui ?

- Pour les enfants et les jeunes suivis en pédiatrie pour un diabète de type 1.
- Pour les parents ou les aidants de ces enfants ou ces jeunes.



## Pourquoi ?

- Pour mieux comprendre le diabète.
- Pour mieux vivre avec.
- Pour devenir autonome, chacun à son rythme, dans la gestion du quotidien avec le diabète.
- Pour partager ses expériences avec d'autres qui vivent la même chose.

## Comment ?

- A partir d'un besoin, d'une envie ressentis par l'enfant/le jeune, son entourage ou identifié par l'équipe qui le suit.
- A travers des séances individuelles pour répondre à un besoin.
- A travers des ateliers de groupe permettant de renforcer ses connaissances/compétences sur un thème mais aussi de partager avec ses pairs.



### Une équipe pluridisciplinaire est dédiée à votre accueil

Tous les mercredis : médecin, infirmière, diététicienne, psychologue, coach sportif



### Contact infirmier pour intégrer le programme :

☎ 05 33 78 81 10

✉ [utep.pedia@ch-cotebasque.fr](mailto:utep.pedia@ch-cotebasque.fr)

Permanence les mercredis de 9h à 17h ou ligne redirigée vers le secrétariat de l'UTEP  
les lundi, mardi, jeudi et vendredi de 9h à 17h