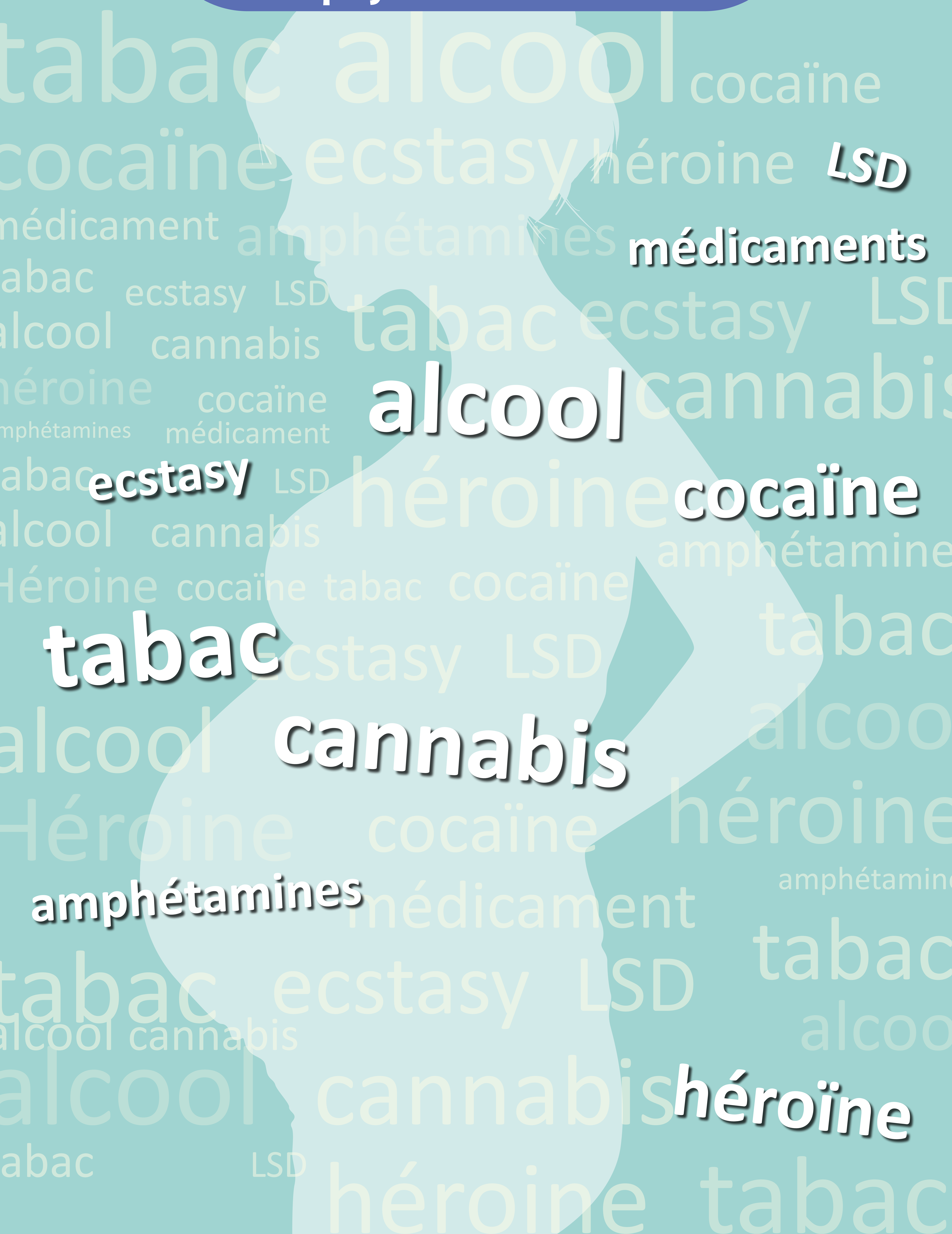


Grossesse & addictions

JE SUIS ENCEINTE

il m'arrive de
consommer ces substances
psychoactives :



En parler c'est prévenir

**Contactez votre médecin,
sage-femme, gynécologue, pharmacien**

Grossesse & addictions

LE SAVIEZ-VOUS ?

Le placenta n'est pas
une barrière qui protège le bébé

ces substances
traversent
le placenta

amphétamines
médicaments
cannabis
alcool
ecstasy
Héroïne
tabac
LSD
Cocaïne

Tout au long de la grossesse, les organes en
phase de développement sont très vulnérables !

Conséquences

sur la grossesse

Fausse couche, grossesse extra-
utérine, accouchement prématuré...

sur le bébé à naître

retard de croissance, malformations,
état de manque à la naissance...

En parler c'est prévenir

**Contactez votre médecin,
sage-femme, gynécologue, pharmacien**

Grossesse & addictions

ZERO alcool pendant la grossesse



Ce picto figure sur tous les conditionnements d'alcool pour rappeler les risques liés à la consommation d'alcool pendant la grossesse.

Il y a autant d'alcool dans le sang du foetus que dans celui de la mère



Il n'y a pas d'alcool moins dangereux qu'un autre

Un verre standard de bière, de whisky, de vin, de pastis... contient la même quantité d'alcool pur (**environ 10 gr**). Ils présentent donc tous le **même danger** pour le fœtus.



En parler c'est prévenir

Contactez votre médecin, sage-femme, gynécologue, pharmacien

Grossesse & addictions

ZERO alcool
pendant la grossesse

**L'alcool est
dangereux**



Il peut :

- provoquer **fausses couches**, accouchements **prématurés** ;
- entraîner des **malformations des organes** du fœtus (cerveau, cœur, bras, jambes, etc.) ;
- entraîner un **retard mental**, des **troubles du comportement** de l'enfant.

**Conséquence
la plus grave**

le Syndrome d'Alcoolisation Fœtale (SAF)

il associe généralement, retard de croissance, anomalies faciales, malformations et retard mental...

Si vous allaitez, il est recommandé de ne pas boire d'alcool car celui-ci passe dans le lait maternel

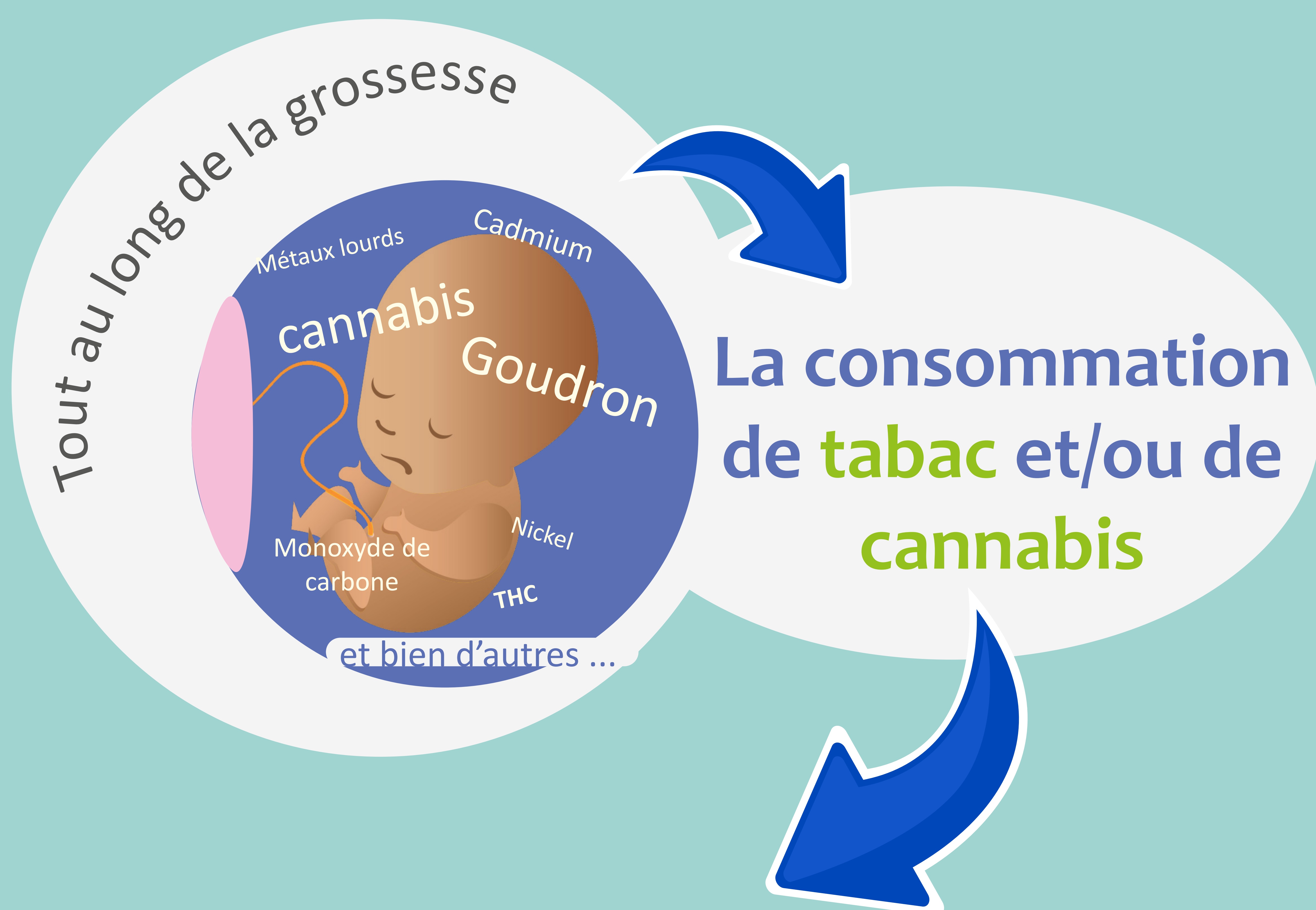
En parler c'est prévenir

**Contactez votre médecin,
sage-femme, gynécologue, pharmacien**

Grossesse & addictions

TABAC ET CANNABIS

La fumée contient
4000 produits identifiés



Augmente les risques

Au cours de la grossesse

Placenta mal inséré, décollement du placenta, retard de croissance du fœtus, accouchement prématuré...

Chez le nouveau-né et dans la petite enfance

Etat de manque du nouveau-né, mort subite du nourisson, pathologies infectieuses récidivantes (otites, bronchiolites...)

En parler c'est prévenir

Contactez votre médecin,
sage-femme, gynécologue, pharmacien

Grossesse & addictions

VOUS ÊTES ENCEINTE,
VOUS AVEZ UN PROJET DE GROSSESSE,
VOUS CONSOMMEZ UNE DE CES SUBSTANCES ?

Besoin d'un conseil ?
des questions ?
des difficultés ?

des structures locales vous accueillent :

Sans être jugée

Sans être culpabilisée



Service d'Addictologie/ELSA

Centre Hospitalier de la Côte Basque - Maternité
13, avenue de l'interne Jacques Loëb
64100 Bayonne

☎ 05 59 44 33 61 (tous produits)

☎ 05 59 44 38 04 (addictions maternité)



CSAPA - BIZIA/Médecins du Monde

Centre Hospitalier de la Côte Basque- Batiment Zabal

Avenue Paul Pras - 64100 Bayonne - ☎ : 05 59 44 31 00

✉ bizia.mdm@orange.fr

Site : www.bizia.org

Antenne :

- Saint-Jean-de-Luz : Centre Hospitalier de la Côte Basque - 19, avenue André Ithurralde



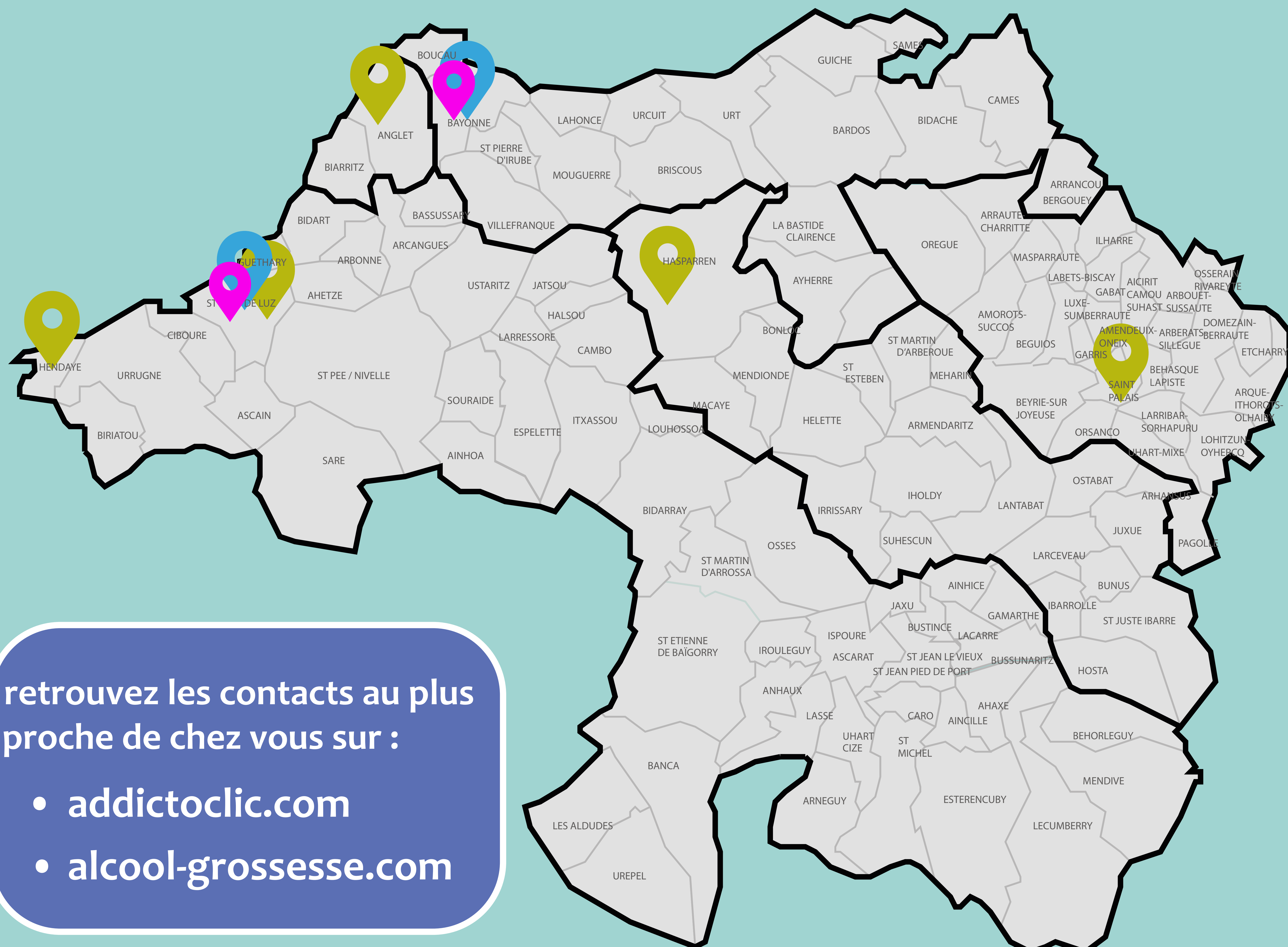
CSAPA - ANPAA 64 Pays Basque

Centre Mercure - 25, avenue Jean Léon Laporte - 64600 ANGLET

☎ 05 59 63 63 63 ✉ anpaa64@anpaa.asso.fr

Antennes :

- Hasparren : Centre Social 11, rue Gaskoina
- Hendaye : 2, rue des Fermes
- Saint-Jean-de-Luz : 34, bd Victor Hugo
- Saint-Palais : Boulevard Ste Madeleine



retrouvez les contacts au plus
proche de chez vous sur :

- addictoclic.com
- alcool-grossesse.com